

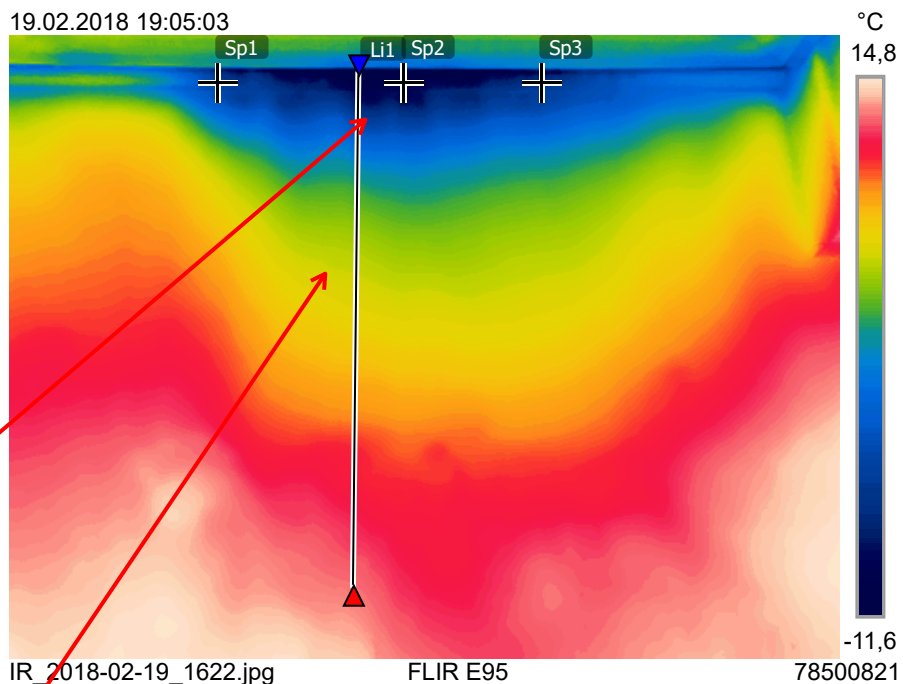
Pomiary

Sp1		-3,0 °C
Sp2		-10,9 °C
Sp3		-5,5 °C
Li1	Max	13,1 °C
	Min	-13,3 °C
	Average	6,6 °C

Parametry

Emisyjność	0.6
Temp. odbita	21 °C

Występowanie mostka termicznego, zastosowanie złego materiału na którym zamontowana jest stolarka okienna.



Wychłodzenie posadzki

