

Pomiary

Sp1	-9,4 °C
Sp2	-7,8 °C
Sp3	-3,3 °C
Sp4	1,0 °C
Sp5	9,2 °C
Sp6	3,3 °C

Parametry

Emisyjność	0.6
Temp. odbita	20 °C

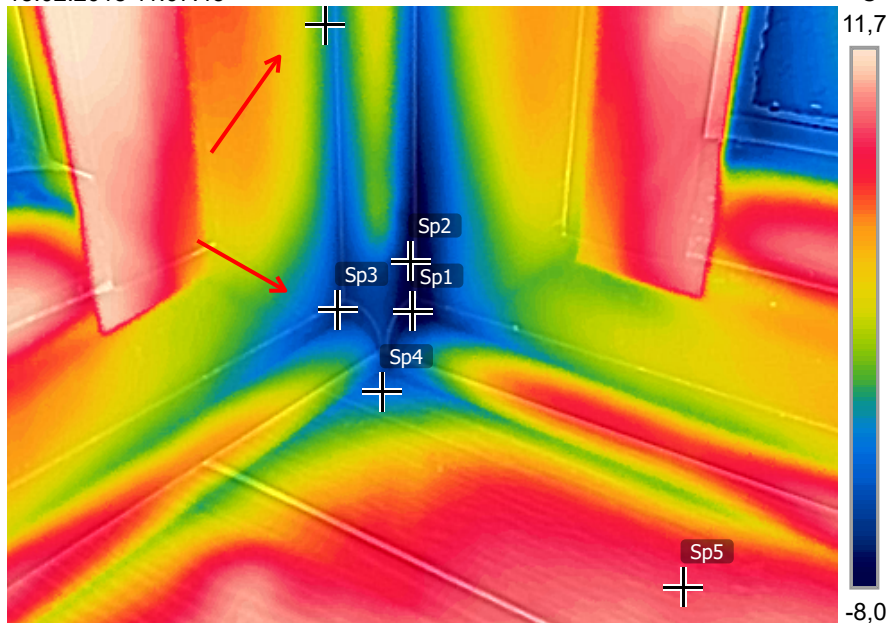
Geo-lokalizacja

Kompas	281° Z
--------	--------

Ewidentny dowód na przyczynę wychłodzenia. Źródłem tego punktowego wychłodzenia nie jest słupek narożny okna. Chłód przenika od materiału znajdującego się pod oknem. Punkty (Sp3 oraz Sp6) znajdują się na styku ze słupkiem jednak na różnej wysokości. (różnica około 10 cm) Występuje jednak pomiędzy nimi znaczna różnica temperatury. (około 6 stopni Celcjusza), której brak na całej wysokości słupka.

Widoczne zniszczenie fugi paneli podłogowych

18.02.2018 11:07:45



IR_2018-02-18_1170.jpg

FLIR E95

78500821

18.02.2018 11:07:45



IR_2018-02-18_1170.jpg

FLIR E95

78500821