



### Pomiary

Sp1	13,4 °C
-----	---------

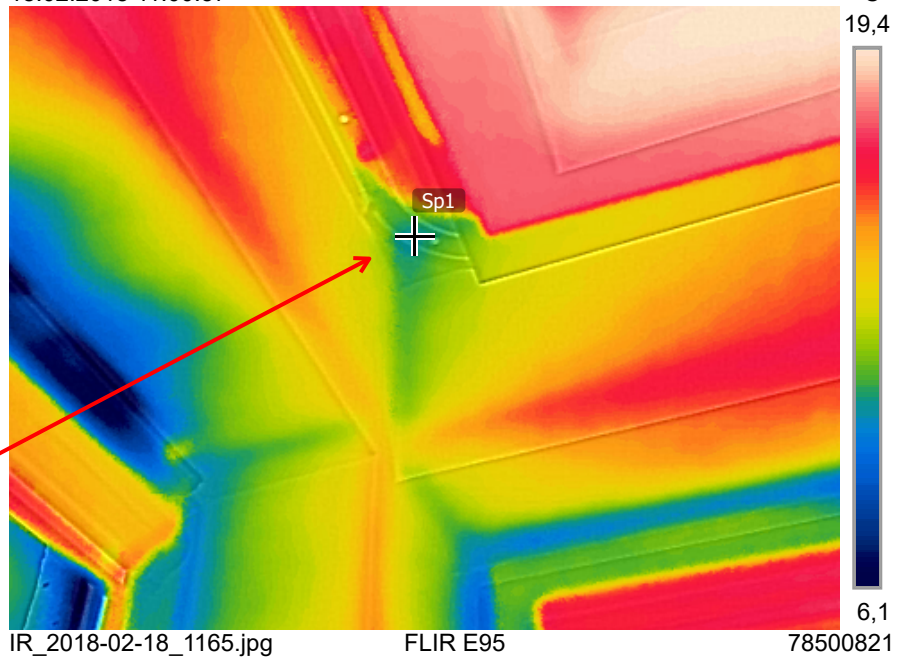
### Parametry

Emisyjność	0.6
Temp. odbita	20 °C

### Geo-lokalizacja

Kompas	328° PnZ
--------	----------

18.02.2018 11:00:57



Widoczny mostek termiczny spowodowany napływającym chłodem wynikającym z identycznej wady w oknach piętro wyżej.

18.02.2018 11:00:57



IR\_2018-02-18\_1165.jpg

FLIR E95

78500821